

SaiEL

2.0CH アクティブ Bluetoothスピーカー

SLI-ABS10



取扱説明書 - instruction manual -

このたびは、2.0CH アクティブBluetoothスピーカーをお買い上げいただき、まことにありがとうございます。事前にこの取扱説明書をよくお読みになり、ご理解した上でご使用ください。また、「安全上のご注意」の内容を必ずお守りください。

本取扱説明書の巻末に製品保証書が添付されていますので、必要事項をご記入の上、大切に保管してください。

※イラストはイメージです。実際の外観と異なる場合がございます。

※製品の 외観・仕様は予告無く変更される場合があります。予めご了承ください。

※この製品は日本国内でのみご使用になれます。

This appliance is designed for domestic use in Japan only and cannot be used in any other country.

■ 目次

Table of contents

➤ 内容物の確認	3
➤ 各部名称	3
➤ 仕様	4
➤ シリコンカバーの使用	5

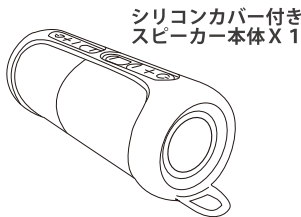
基本操作

➤ 充電	5
➤ 分離と合体	6
➤ TWS 接続	7
➤ Bluetooth 接続	8
➤ 一時停止 / 再生方法	9
➤ 音量調整	9
➤ 曲のスキップ	9

安全上のご注意	10
---------	----

困ったときは	10
--------	----

内容物の確認

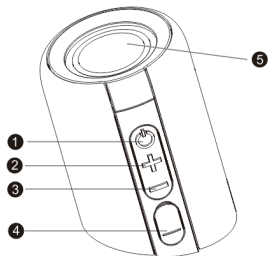


取扱説明書 X 1

USBケーブル X 1



各部名称



- 1 電源ボタン（長押しでオン/オフ）
Bluetooth 接続状態で 再生/一時停止（短く押し）
- 2 次の曲へ（短く押し）
音量アップ（長押し）
- 3 前の曲へ（短く押し）
音量ダウン（長押し）
- 4 充電ポート / インジケーター（シリコン
キャップを開ける）
- 5 重低音バズーカ（※押しすぎないでください。）

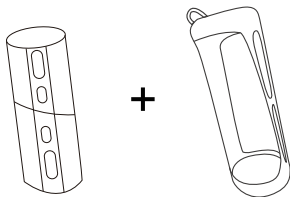
仕様

Bluetoothバージョン	V5.0
スピーカー出力	7.5W+7.5W
電源入力	DC 5V 1A
スピーカーユニット	Φ52mm×2
内蔵電池	3.7V/1500mAh ×2
充電時間	約4時間
連続使用可能時間	最大24時間
対応プロファイル	A2DP,AVCTP
伝送帯域 (A2DP)	60Hz—20KHz
本体サイズ(一体時)	約Φ80mm*220mm
重量	約890g

※最大連続使用時間は音量設定 20%条件時。MAX 音量設定の連続使用時間は約8時間。

➤ シリコンカバーの使用

・外出の時はシリコンカバーをお使いください。



基本操作

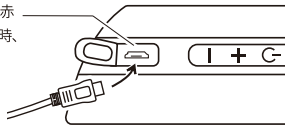
➤ 充電

充電用 USB ケーブルでパソコンなど電源供給できる USB ポートに接続すると、自動的に充電が開始されます。(一つの USB ポートで同時に充電できます。)

シリコンキャップを開ける際、操作ボタンに近い側から爪を入れてください。



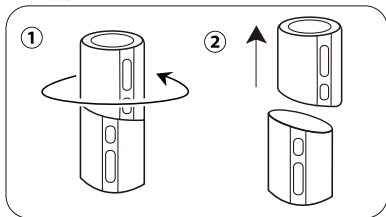
※充電中、ランプが赤く点灯します。満電時、ランプが消えます。



➤ 分離と合体

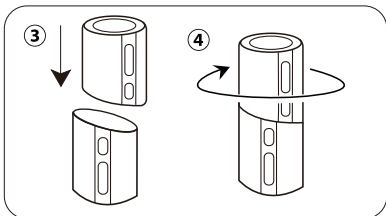
◆分離の場合、上の半分を右に回し、①のような角度で下の半分を離して分離できます。

・分離



◆合わせる場合、③のような角度で上の半分を下の半分を重ね、上の半部分を左に回します。

・合体

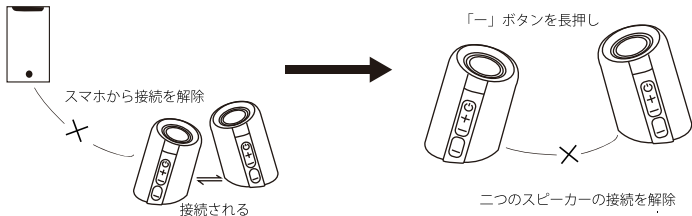


➤ TWS 接続（スピーカー同士をペアリング）

- ◆初めてご使用の際、同時にスピーカーの電源ボタンを長押しします。（約3秒）
- ◆両方の電源が入った後、充電部のインジケーターが点滅します。両方の「-」ボタンを同時に長押しします。 ※この操作は二回目以降は不要です。
- ◆「ピープ音」が流れ、インジケーターが青点滅から点灯に変わると、スピーカー同士が接続完了です。
- ◆最後に、スマートフォンの Bluetooth デバイス設定画面で、「SLI-ABS10」を検索してください。

※スピーカー同士が接続している場合、本機を電源オフする際には、片方の電源ボタンだけを3秒長押しすれば、両方の電源がオフになります。

※TWS 接続解除：スマートフォンと Bluetooth 接続を切断している状態で、「-」ボタンを長押しすると、スピーカー同士の接続が解除できます。（単体利用時）



Bluetooth 接続

- ◆スピーカー部の操作は5ページに参考してください。
- ◆お持ちのスマートフォンなどデバイスの Bluetooth 機能をオンにし、その他のデバイスの「SLI-ABS10」が表示されますのでタッチしてください。
- ◆「接続済み」と表示されますとペアリング完了となります。スピーカーからもビープ音が流れます。
- ◆スマートフォンの音楽を再生し、スピーカーから音声流れるかどうかを確認してください。

※一度接続すれば、二回目以降はスピーカーの電源を入れるだけで、自動的接続できます。

※下記イラストは IOS の Bluetooth 設定に基づいており、IOS 以外のデバイスについては、表示内容が異なる場合があります。



スピーカー
バッテリー残量の表示

※バッテリー残量が低下している場合、スピーカーから「ビープ」音が継続的に流れますので、早めに充電してください。

※未接続状態が 15 分続くと自動的に電源が切れます。

▶ 一時停止 / 再生方法

◆ Bluetooth 接続状態で音楽を再生し、電源ボタンを短く押すと、一時停止になります。

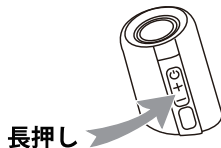
◆ もう一度短く押すと、再生します。



▶ 音量調整

◆ 音楽再生中、「+」ボタンを長押しすると、音量アップします。

◆ 「-」ボタンを長押しすると、音量ダウンします。



▶ 曲のスキップ

◆ 音楽再生中、「+」ボタンを短く押すと、次の曲へスキップします。

◆ 「-」ボタンを短く押すと、前の曲へスキップします。



安全上のご注意

- ・内部と表面に水を入れないように注意してください。
- ・乳幼児などお子様の手の届かない場所に保管してください。
- ・表面に破損が出る、または機械や電気故障が出る場合、使用を中止しサポートセンターにご相談ください。
- ・本製品に強い振動や衝撃、無理な力を与えないでください。
- ・本製品を水の中に置かないでください。
- ・本製品を火気などの熱器具に近づけないでください。
- ・高温、多湿な環境でのご使用及び保管は避けてください。
- ・本製品の上に重い物を置かないでください。
- ・バッテリー残量が少ない場合、USB 給電ケーブルを使用して充電してください。充電開始の数分間、機器がうまく作動しない可能性がありますので、ご注意ください。

困ったときは

○電源が入らない（電源が不安定）		
・ACアダプタ、またはUSBケーブルが正しく装着されているか確認してください。	・ACアダプタ、またはUSBケーブル内が汚れていたり、埃が付着していると正しく給電されない場合があります。清掃を行ってください。	・バッテリーのみで動作させている場合、バッテリーが放電されている可能性があります。電源を接続して使用してください。
○音が出ない		
・電池残量がない。スピーカーを充電してください。	・Bluetoothペアリングが外れた。両方の「-」ボタンを同時に長押ししてペアリングをやり直します。	・またはスマホ側のBluetooth接続されているか確認してください。

うまく動作しないときは、まず上記の項目をチェックしてください。または一度電源ボタンをオフにしてから、再度起動してみてください。該当する項目がない場合、または対策を試しても直らない場合は、販売店にご相談ください。

製品保証書

持込修理

〈保証規定〉

このたびは、2.0CH アクティブ Bluetooth スピーカー SLI-ABS10 をご購入頂きありがとうございます。当社ではアフターサービスを提供することを保証いたします。お客様の権益を保護するため、下記の文章をご覧ください。

- ①ご購入日から6ヶ月以内に正常なご使用で故障が発生した場合、製品と、保証書をご持参のうえ、お買い上げ販売店にお申しつけください。当社無料修理保証規定に基づき無償で本体を修理、または新品と交換いたします。
- ②本体以外の付属品については、初期不良時の交換のみ無償対応いたします。(購入日より14日以内)
- ③本製品をネットオークション、またはそれに類する条件で入手した場合は製品保証の対象外となります。
- ④本製品を他者から譲り受けた場合、製品保証の対象者は購入者本人となります。当保証規定に基づく修理や初期不良交換の依頼は購入者本人(購入したことを証明し得る者)が行う必要があります。
- ⑤保証期間でも次のような場合には有料修理となります。
 - ※使用上の誤り、または改造や不当な修理による故障または損傷。
 - ※お買い上げ後の取付場所の移動、落下、引越し、輸送等による故障または損傷。
 - ※火災、地震、水害、落雷、その他天災地変ならびに公害や異常電圧その他の外部要因による故障または損傷。
 - ※業務用としての使用、船舶への搭載など一般家庭用以外に使用された場合の故障または損傷。
 - ※本書の提示がない場合。
 - ※本書にお買い上げ年月日、お客様名、販売店名の記入のない場合、あるいは字句を書き換えられた場合。
- ⑥本書は日本国内においてのみ有効です。Effective only in Japan.
 - 所定記入欄が空欄のままですと、本書は有効とはなりません。記入のない場合はただちにお買い上げの販売店へお申し出ください。
 - 太枠線内はご購入後、お客様自身でご記入ください。
 - 本書は再発行いたしませんので紛失しないように大切に保管してください。

製品保証書

製品名： **2.0CH アクティブBluetoothスピーカー** **SLI-ABS10**

保証期間(お買い上げ日より)： **6ヶ月間** お買い上げ日： 年 月 日

お客様様
フリガナ
お名前： 様
ご住所： 〒 -
電話番号： () -

【販売店】

お買い上げ先：

お買い上げ注文番号：

お客様へ：お買い上げ後保証書を記入し、大切に保管してください。

サポートセンター

販売元

SaiEL International Co.,Ltd
〒332-0016 埼玉県川口市幸町 3-4-20-403



TEL：050-1267-4328

E-mail：support@saiel.co.jp

受付時間：月～金 10:00～12:00 13:00～17:00 ※土日、祝祭日はお休みを頂いております。

2019.11 作成